



Woody-Art HOSODA

製品案内

Product information



index

高機能化木材 不燃木材

不燃木材について	3
不燃木材納入・施工事例一覧	4
エフネンノン白華・セーフティ不燃	5・6
集成不燃・不燃合板・古材不燃	7
設備紹介・愛媛工場紹介	8

高機能化木材 アコヤ

アコヤとは／アコヤの特性／アコヤの特徴	9
アコヤ ラフ材・ルーバー	10
デッキング・小径丸太	11
サイディング・サイディングARA・Accoya® CROCO	12

ウッドデッキ

ウッドデッキについて	13
イペ・イタウバ・ムルレ	14
サンセットハート・セラランガンバツァー・ウリン	15
ウエスタンレッドシダー・枕木	16

フローリング

フローリングについて／SIAA	17
イペ・ボルドーパイン・ホワイトオーク	18

内装材

フリー板・パーティクルボード	19
支持脚・へム加工材・巾木・枕棚	20

国産材

きえすぎくん	21
スクエアウッズ	22

工場設備の紹介

塗装加工機／切削加工機	23
レーザー加工機／木材加工例	24

会社概要

FSC 認証について

お知らせ 『はばたく300社』記事



不燃木材



アコヤ



ウッドデッキ



フローリング



内装材



国産材



工場設備の紹介



会社概要

不燃木材

アコヤ

ウッドデッキ

フローリング

内装材

国産材

工場設備の紹介

会社概要

Woody-Art HOSODA

製品案内



木材の調達から施工まで、
ワンストップで承ります。
また木材に関する疑問点も
なんでもご相談ください。

Woody-Art HOSODA

千駄ヶ谷
コミュニティセンター

不燃木材
軒天羽目板

P 6 →

アコヤ平板

P 9 ~ →



細田木材工業 社屋

アコヤ
ルーバー シリコン塗装

P 11 →

アコヤ
羽目板 液体ガラス塗装

P 24 →



細田木材工業 内壁



不燃木材
エフネンノン白華

P 5 →

細田木材工業 社屋 1F

メルクシパイン 集成材

P 8 →

オーク フローリング

P 18 →





高機能化 不燃木材

細田木材は2017年より不燃木材の製造を開始しました。
含浸・乾燥・加工・塗装が一環して製造できる都内で唯一の会社です。



不燃木材について

不燃木材とは？

不燃木材とはホウ酸系(ホウ砂・ホウ酸など)やリン酸系(リン酸アンモニウムなど)等の不燃薬剤を木材に注入して製造される建築材料で、建築基準法により不燃、準不燃、難燃に区分されています。

平成12年の建築基準法の改正で、仕様規定から性能規定になり、それまでは有機材料である木材は不燃材料として認定されませんでした。一定の性能基準を満たせば「不燃材料」として認定されるようになりました。

これ以降、国土交通大臣認定を取得して不燃木材が製造されるようになりました。

細田木材工業の不燃木材の特徴

新木場に減圧・加圧含浸処理装置、人工木材乾燥機を設置し、不燃木材の製造をしております。

木材に規定量の薬剤が注入、保持されているかをトレサビリティできるように、薬剤の含浸前に木材のサイズと重量、含水率を測定し、含浸後と人工乾燥後にもそれぞれ重量測定を全数で行なっています。

また内装材としての、壁面板、天井板、ルーバー材、その他の造作材の不燃処理済みの在庫を取り揃え、短納期のご要望にもお応えいたします。

不燃木材の加工、塗装は新木場の工場では木材加工のプロが行います。溶脱・白華の性質上内装用に限定された不燃木材ですが、低吸湿性不燃木材「エフネノン白華」と準外部用の耐候性ウレタン塗料での塗装との組み合わせで軒天など一部外部での使用も可能になりました。



減圧・加圧薬剤含浸処理装置



木材人工乾燥装置



不燃木材品質管理装置



T文化劇場



A小学校

不燃木材
納入・施工事例一覧



キャノピー天井



H銀行



マンション エントランス



マンション 軒天



エフネンノン白華



ホウ酸・リン酸系の薬剤で不燃処理した木材は薬剤の高い吸湿性が原因の溶脱により木材の表面がベタベタに湿ったり、薬剤の結晶で木材の表面が白くなる白華現象を起こします。エフネンノン白華は、従来の不燃木材の欠点であった過剰な吸湿性による溶脱・白華を、限界まで抑えた低吸湿性の不燃木材です。

厚さ 12mm 塗装不燃認定は **エフネン** のみです。

エフネンノン白華認定表一覧

不燃

認定番号	樹種	板厚(範囲)	塗装
NM-1050	スギムク	12~110mm	ウレタン樹脂系
NM-1050	ヒノキムク	12~110mm	ウレタン樹脂系
NM-1050	スギ集成材	12~220mm	ウレタン樹脂系
NM-1050	ヒノキ集成材	12~220mm	ウレタン樹脂系

準不燃

認定番号	樹種	板厚(範囲)	塗装
QM-0370	スギムク	12~110mm	ウレタン樹脂系
QM-0370	ヒノキムク	12~110mm	ウレタン樹脂系
QM-0370	スギ集成材	12~220mm	ウレタン樹脂系
QM-0370	ヒノキ集成材	12~220mm	ウレタン樹脂系



セーフティ不燃

スギの本実加工



不燃木材とはホウ酸系(ホウ砂・ホウ酸など)やリン酸系(リン酸アンモニウムなど)等の不燃薬剤を木材に注入して製造される建築材料で、建築基準法により不燃、準不燃、難燃に区分されています。

セーフティ不燃は国産材天然木のスギ材を使用し、独自の含浸技術と全数品質管理による安心、安全の屋内用不燃木材です。

セーフティ不燃、NF・WOOD認定表一覧

不燃

認定番号	樹種	板厚(範囲)	塗装	製品名称
NM-1707	杉	12~50mm	-	セーフティ不燃
NM-1704	杉	12~50mm	-	NF・WOOD
NM-1701	桧	12~50mm	-	NF・WOOD
NM-1423	杉	18~150mm	-	-
NM-1423	桧	18~150mm	-	-
NM-1520	杉	18~300mm	ウレタン樹脂系	-
NM-2121	桧	18~150mm	ウレタン樹脂系	-

準不燃

認定番号	樹種	板厚(範囲)	塗装	製品名称
QM-0236	杉	10~50mm	-	-
QM-0531	杉	10~50mm	ウレタン樹脂系	-
QM-0437	桧	10~150mm	-	-
QM-0529	桧	10~150mm	ウレタン樹脂系	-



不燃木材在庫品

削り加工前の不燃処理済みの素材在庫です

羽目板用素材 在庫品:グレードは木表面白、無節、木裏面白勝ち、上小〜無節程度を標準

品名	認定基準	サイズ	含浸処理状態
スギエフネンノン白華	不燃	4000×130×15	125×13.5に四方プレーナー後含浸処理
	不燃	4000×130×18	125×16.5に四方プレーナー後含浸処理
スギセーフティ不燃	不燃	4000×130×15	125×13.5に四方プレーナー後含浸処理
	不燃	4000×130×18	125×16.5に四方プレーナー後含浸処理

(mm)

ルーバー用素材 在庫品:グレードは木表面白、無節、木裏面赤勝ち、小節程度を標準

品名	認定基準	サイズ	含浸処理状態
スギエフネンノン白華	不燃	4000×130×36	125×33に四方プレーナー後含浸処理
スギセーフティ不燃	不燃	4000×130×36	125×33に四方プレーナー後含浸処理

(mm)

規格品(ご注文後上記 不燃木材在庫品を加工)

品名	認定基準	サイズ	加工内容
スギエフネンノン白華羽目板	不燃	4000×105(働き)×12	本実加工、無塗装品
	不燃	4000×105(働き)×15	
スギセーフティ不燃羽目板	不燃	4000×105(働き)×12	
	不燃	4000×105(働き)×15	
スギエフネンノン白華ルーバー	不燃	4000×120×30	両面、片木端仕上げ、無塗装品
スギセーフティ不燃ルーバー	不燃	4000×120×30	両面、片木端仕上げ、無塗装品

(mm)

※規格品に関しては上記在庫品を加工しての製造になります。納期は20日間程度ですが、在庫状況により納期がかかる場合がございます。

※エフネンノン白華に関してはウレタン塗装品も承ります。クリア仕上げのほか着色塗装も承ります。

※受注生産品、NF・WOOD、複合認定に於ける納期、価格はその都度お見積りさせていただきますのでお問い合わせください。

不燃木材 着色塗装例

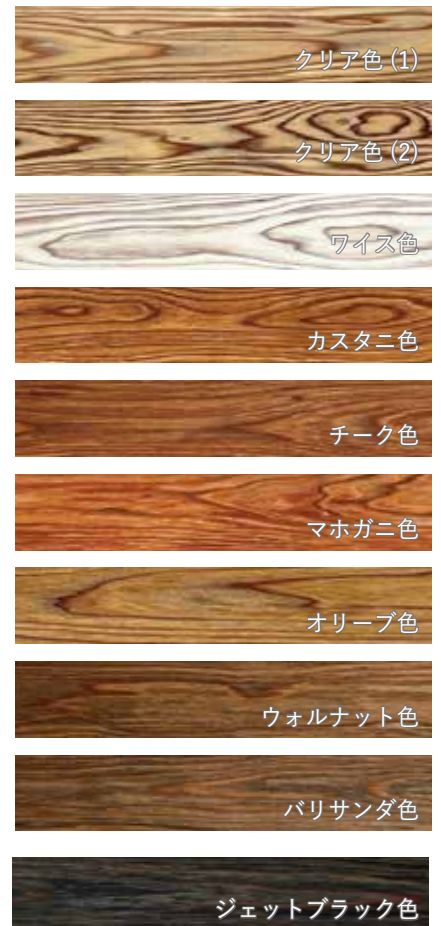
ヒノキ材 エフネンノン白華



スギ材(ルーバー) エフネンノン白華



スギ材(羽目板) エフネンノン白華



不燃木材 表面塗料

ファイヤーブレイク

国土交通省不燃材料大臣認定取得(NM-4549)
2液型・不燃ウレタン塗料・造膜タイプ

経年変化による耐黄変性に優れた無黄変仕様のため、
木目を活かした仕上がりで、透明性、安全性に優れています。



集成不燃・不燃合板・古材

集成不燃

柀目の美しさ、木目の風合いなどを生かした、杉の不燃木材です。
集成材ならではの反りの少ない扱いやすさと施工性の良さが特徴です。

趣 — すぎの木目やランダムな継ぎ目に味わいのあるシリーズ

品名	グレード	サイズ
羽目板	無地上小	4000×105×15
格子材		4000×120×30
		4000×90×30

極 — 縦継の無い最上級グレード

品名	グレード	サイズ
羽目板	無地上小	4000×105×15
格子材		4000×90×30
		4000×40×30

匠 — 無垢羽目板の意匠性を実現したシリーズ (mm)

品名	グレード	サイズ
羽目板	無地上小	3950×180×15
		1950×180×15



格子 趣



格子 極



羽目板 匠

他サイズも取扱いございます。お気軽にお問い合わせください。 ※羽目板は本実突付のみ

不燃合板

構造用針葉樹合板に不燃薬剤を含まして不燃化した合板(不燃合板)です。

不燃・厚み12mmタイプ 【認定番号】NM-1596

等級	サイズ	サンダー仕上げ	クリアー塗装	品番
節あり	1820×910×12	仕上げなし	塗装なし	FGF12INM
節あり	1820×910×12	仕上げあり	塗装なし	FGF12ISM
節あり	1820×910×12	仕上げあり	塗装あり	FGF12IST
小節	1820×910×12	仕上げあり	塗装なし	FGF12KSM
小節	1820×910×12	仕上げあり	塗装あり	FGF12KST

(mm)

不燃・厚み28mmタイプ 【認定番号】NM-1597

等級	サイズ	サンダー仕上げ	クリアー塗装	品番
節あり	1820×910×28(サネなし)	仕上げなし	塗装なし	FGF28INM
節あり	1820×910×28(サネなし)	仕上げあり	塗装なし	FGF28ISM
節あり	1820×910×28(サネなし)	仕上げあり	塗装あり	FGF28IST
小節	1820×910×28(サネなし)	仕上げあり	塗装なし	FGF28KSM
小節	1820×910×28(サネなし)	仕上げあり	塗装あり	FGF28KST

(mm)



古材不燃

※ 無塗装仕上げです。

商品名	サイズ	特徴
グレイウッド不燃加工品	2450×135~155×18~25	防風フェンスとして使用されていた古材で、両面のグレーに風化したアンティークなテクスチャーが個性的です。
グレイウッドビーチスタイルNo.2不燃加工品	2450×135~155×18~25	アメリカ西海岸をイメージした、通常のグレイウッドより白く色褪せた風合いの古材です。
バーンボード不燃加工品	1200~2200×120~300×18~25	主にバーン(納屋)の外壁で使用されていた古材です。長い年月をかけて、雨・風・太陽により深く浸食された風合いです。
オールドボードハーフ不燃加工品	1200~2200×130~290×18~20	北米で長い年月をかけて育った太く大きい丸太(=オールドグロウス)から伐り出され、大型工場等で使われていた幅広の古材です。
スキャップボードハーフ不燃加工品(インポート)	1200~2200×215~225×18~20	建設現場の作業床として使用されていた古材です。イギリスから仕入れた「インポート」と国内仕入れの「ドメスティック」の2種類からお選びいただけます。
スキャップボードハーフ不燃加工品(ドメスティック)	900~2200×200×15~17	
ハンドヒューンビーム不燃加工品	1800~×150~200×150~200	梁や柱として使用されていたもので、職人の手により一つひとつチョウナ(鉋)で削られた跡に味わいがあります。

(mm)



ダイライト不燃化粧板も
お問い合わせください。





設備紹介

コーンカロリメータ

コーンカロリメータは試験片の酸素の減少量により、どれだけ燃焼したかがわかる仕組みになっています。

改正建築基準法と施行令で定める防火性能の基準

コーンカロリメータによる発熱性試験で、基準時間中に

- ①裏面まで及ぶ亀裂がない
 - ②発熱速度が10秒以上継続して200kW/m²を超えない
 - ③総発熱量が8MJ/m²を超えない
- が条件となります。

※ 基準時間

- ・不燃材料 20分
- ・準不燃材料 10分
- ・難燃材料 5分

さらに、発熱性試験に合格したものについては、ガス有毒性試験が行われています。

避難上有害な煙、又はガスを発生しない事が求められます。



コーンカロリメータは委託試験を承っております。



愛媛工場紹介

令和5年3月21日より愛媛県で低吸収性不燃木材エフネンノン白華の製造を開始しました。

東京新木場工場と愛媛工場の2工場の製造で

生産量は**約3倍**になり、大型化する不燃木材需要に対応いたします。



新木場工場設備

生産装置

含浸装置・1機 (長さ5200×直径1500)

人工乾燥機・3台(25m²)

品質管理装置・1台

愛媛工場設備

生産装置

含浸装置・2機 (長さ4500×直径1800 | 機)

(長さ8000×直径1500 | 機)

人工乾燥機・3台 等



accoya

高耐久化天然木材 アコヤ

50年
木材

環境への負荷を低減する屋外用途の新素材

再生可能で持続可能な屋外用素材として、世界をリードする建築家やデザイナーたちから愛され、環境への影響を意識した次世代型建築物や、より低いライフサイクルコストが求められる公共事業などでも広く利用されています。
 かつてない高い耐久性で、将来にわたり美しいデザインを楽しめます。

Accoya®は、Accsys Group-Titan Wood社の登録商標です。



アコヤとは

「アコヤ」は、ニュージーランド産のラジアタパイン(松)をアセチル化処理した高耐久化天然木材です。
 木の優しい質感そのままに、腐る・反る・割れるなどのリスクを減らし、外でも安心して使用することができます。

アコヤの特性	素材	ラジアタパイン											
	特徴	・高い防腐防蟻性能 ・形状変化の少ない優れた寸法安定性 ・紫外線(太陽光)による変色が少ない											
	比重	0.51											
	耐久性	Class1(ヨーロッパ規格 EN350-2)											
	紫外線劣化耐性と音響性能の向上	紫外線(太陽光)による変色が少ない 湿度が変化しても音の減衰が小さく、音の響きや音色が変わりにくくなります。											
	寸法安定性	収縮率 生材から全乾状態での寸法変化率	<table border="1"> <tr> <td></td> <td>板目方向</td> <td>柃目方向</td> </tr> <tr> <td>未処理材</td> <td>6.0%</td> <td>3.3%</td> </tr> <tr> <td>アコヤ</td> <td>1.5%</td> <td>0.8%</td> </tr> </table>			板目方向	柃目方向	未処理材	6.0%	3.3%	アコヤ	1.5%	0.8%
		板目方向	柃目方向										
	未処理材	6.0%	3.3%										
	アコヤ	1.5%	0.8%										
	加工性	高比重木材(イベ・ウリン)に比べて良好です。											
接着剤との相性	ポリウレタン樹脂、水性高分子イソシアネート、エポキシ樹脂、レゾルシノール樹脂とは良好です。												
金属との相性	アセチル化により酸性がやや高いので、さびにくいステンレス製のビスの使用を推奨しています。												
色	木材本来の色を保っていますが、表面は処理によって少し黒っぽく変色する場合があります。												

アコヤの特徴



屋外での優れた耐久性

屋外で50年、地中および淡水中で25年という対腐朽菌耐用年数がメーカー保証されています。
 またアコヤを使用したバルコニーなどは適切なメンテナンスにより70年間のサービスマンが得られるとイギリス建築研究財団BREにより評価されています。



材の芯まで均一な性質

表面処理や薬剤注入により改良された木材が、材の内部から腐りやすいのに対し、アコヤは材の芯まで均一にアセチル化されています。
 アコヤはモルダー加工などで自由に形状加工をしても、耐久性および寸法安定性に変化はありません。



開示検証された環境性能

ライフサイクル評価(LCA)、環境製品宣言(EPD)、COC森林認証、KOMO認定、(公社)日本木材保存協会優良木材認定、ゆりかごからゆりかごへ認証ゴールド認定など、数多くの認証および認定を取得するアコヤを使用することで、より高い建築環境評価の取得に貢献可能です。



湿気や水分の影響を受けにくい高い寸法安定性

アセチル化は、木材の寸法安定性を最も向上させることができる方法として知られています。
 アコヤは、疎水性が高く、含水率変化が非常に小さいため、材の膨らみや収縮が極めて低く抑えられています。



高い防蟻性能

アコヤの木材細胞壁内に食物消化に必要な水分が十分に存在しないため、シロアリはアコヤを栄養源とすることができません。
 殺生成分は含まれていないので安全です。



様々な形状に容易に加工可能

耐久性が高いウリンやジャラなどの熱帯雨林材と異なり木工加工が非常に容易です。
 アコヤの硬さは、ハードメイプルやウォールナットなどの一般的な広葉樹木材と同等です。



使用後は、リサイクル

木材に元々含まれていない物質は添加されていないので人や環境に対して無害です。
 アコヤは他の天然木材と同様にリサイクルできます。



森林管理された植林木を使用

持続的な生産を実現するため、アコヤは、Fsc®森林認証を受けた木材を使用しています。



塗装が長持ちしメンテナンスが軽減

耐久性・寸法安定性が高く、ささくれも起きないため、塗装の基材として最適です。



アコヤ規格表

アコヤ ラフ材

環境への負荷を低減する屋外用途の新素材

用途: 四方プレーナー加工によりウッドデッキ、羽目板、ルーバー、格子、ベンチ、フローリングなどにご使用いただけます。



幅	厚み	長さ	幅	厚み	長さ
150	25	3600	200	25	2400
		4200			3600
	32	2400			4200
		3600		2400	
				4200	
	38	2400		38	2400
		3600	3600		
		4200	4200		
	50	3600	50	3600	
		4200		4200	
		75	2400	100	2400
	3600		3600		
4200	4200				

(mm)

ルーバー

ルーバー向けのスタンダードタイプ

用途: 格子、目隠しフェンスなどにご使用いただけます。



ASAタイプ

品番	厚み	幅	長さ
E04320-AL-013	24	92	3600
E04320-AL-014			4200
E04320-AL-015	140	140	3600
E04320-AL-016			4200

(mm)



ASCタイプ

品番	厚み	幅	長さ
E04320-AL-017	42	65	3600
E04320-AL-018			4200

(mm)



ASBタイプ

品番	厚み	幅	長さ
E04320-AL-019	42	65	3600
E04320-AL-020			4200

(mm)



アコヤ規格表

デッキング

デッキ向けのスタンダードタイプ
用途: ウッドデッキ、フェンスなどにご使用いただけます。

ASPタイプ

品番	厚み	幅	長さ
E00320-AD-009	26	65	3600
E00320-AD-010			4200
E00320-AD-030		92	3600
E00320-AD-031			4200
E00320-AD-001		140	3600
E00320-AD-003			4200
E00320-AD-032		185	3600
E00320-AD-033			4200

(mm)

ATPタイプ

品番	厚み	幅	長さ
E00320-AD-034	31	65	3600
E00320-AD-035			4200
E00320-AD-036		92	3600
E00320-AD-037			4200
E00320-AD-038		140	3600
E00320-AD-039			4200
E00320-AD-040		185	3600
E00320-AD-041			4200

(mm)

ADSタイプ

品番	厚み	幅	長さ
E00320-AD-042	26	140	3600
E00320-AD-043			4200

(mm)

AHQタイプ

品番	厚み	幅	長さ
E00320-AD-017	70	70	3600
E00320-AD-018			4200

(mm)



ASPタイプ



ADSタイプ



AHQタイプ

小径丸太

品番	長さ	直径
E06320-AX-002	2400	75

(mm)

ガーデニングにも使いやすい丸太タイプ
用途: 木柵や花壇などにご使用いただけます。



サイディング

サイディング向けのスタンダードタイプ

用途：外壁、軒天、内装羽目板、フェンスなどにご使用いただけます。

ATWタイプ

品番	厚み	幅	長さ
E02320-AS-025	14	82	3600
E02320-AS-026			4200
E02320-AS-005		135	3600
E02320-AS-006			4200
E02320-AS-007		185	3600
E02320-AS-008			4200

(mm)

AUPタイプ

品番	厚み	幅	長さ
E02320-AS-023	14	82	3600
E02320-AS-024			4200
E02320-AS-015		135	3600
E02320-AS-016			4200
E02320-AS-017		185	3600
E02320-AS-018			4200

(mm)



ア
コ
ヤ

サイディングARA

製材したままの粗削りな面をそのまま生かした仕上げです。

ATW-Aタイプ

品番	厚み	幅	長さ
E02320-AS-031	13~15	135	3600
E02320-AS-032			4200

(mm)

AUS-Aタイプ

品番	厚み	幅	長さ
E02320-AS-029	13~15	135	3600
E02320-AS-030			4200

(mm)

ATW-Aタイプ



AUS-Aタイプ



Accoya® CROCO

伝統的な焼杉の技法を使い個性的な意匠に仕上げました。水性塗料を塗り、材表面の炭を取れにくくしているため、外装はもちろん内装の壁面にもご使用いただけます。

品番	厚み	幅	長さ
E02323-AS-001	14	135	3450
E02323-AS-002			4050

(mm)

Accoya®は、Accsys Group-Titan Wood社の登録商標です。





ウッドデッキ

木のぬくもりで美しい空間をご提案します

ウッディアートは天然木材の製造・加工と、屋内外施工を併せてできる数少ない会社です。木材のプロフェッショナルである私たちは、常に品質の高い仕事へのこだわりを持っています。お客様の特殊なご依頼に対して、製造・加工・設計のノウハウを駆使して、どんな難問にもトライしていきます。



ウッドデッキについて

用途・設置場所・お値段など様々な観点から、お客様が求められるご要望に沿った天然の高耐久性ハードウッド木材を御提案させていただきます。弊社で取り扱うブラジル産のウッドデッキ材は、合法証明書付の合法木材を取扱っています。合法性が証明された木材を使用することは違法に伐採された木材を使わず、地球環境を守ることに繋がります。

細田木材の強み

01

木材を直輸入できる
メーカーだから低価格

現地ブラジルにて直接買付け。質の良い木材のみを選定し、イペ・イタウバを直輸入しております。私達が取り扱うのは、地球環境に配慮した合法証明書付きの合法木材のみです。

02

加工塗装工場完備!

都内に加工塗装工場を持ち、優れた加工技術を持つ細田木材だからこそ、迅速対応やご納得いただける品質でお届けします。最終仕上がりとするための塗装もできるため、現場での塗装の手間を省くことが可能です。

03

木の性質を知り尽した
プロ集団による施工

私たちは木の性質を知り尽した達人CADの専門家がいるプロ集団です。有名企業・施設の施工実績も多数あります。

04

木材取扱い90年以上、
デッキ材輸入
20年以上の実績

継続は力なり、細田木材は「木材のことなら何でも真っ先にお声を掛けてもらえる会社」を目指しています。

05

取り扱い材種豊富

イペ、セラガンバツ、イタウバ、サンセットハートなどのハードウッドだけではなく、最近では様々な場所でサステナブルな木材が使われはじめています。

06

案件対応力◎

案件の多い都内近郊では販売だけではなく、学校、商業施設、個人住宅など多岐にわたる現場に納品、施工を行っています。

ウッドデッキの塗装

デッキ材は屋外で使用されるため、太陽の光(紫外線)によって、グレー色に退色します。

退色後を「シルバーシャイニング」や「シャイニンググレー」と呼んでいます。

自然な退色を好まれるお客様には、自然(オイル系)塗料による塗装をおすすめしています。

素材そのものの色を保つことは難しいですが、着色塗装をすることで、退色表面劣化を保護します。

塗装によるメンテナンスで、デッキ材の寿命を延ばすことができます。

ウッドデッキ施工事例一覧





デッキ材（ハードウッド）

ハードウッドの木材は、水分や湿気に強く、マリーナや別荘地などのウッドデッキにも適しています。



南米産



イペ材



乾燥が早く、ねじれや干割・反り・ひび割れが少なく、形状や加工性など全てにおいて安定している樹種です。

非常に高い耐久性がありハードウッドのデッキ材としては最もポピュラーな素材です。

標準のブラウン色が主体で比重は1以上あり水に沈む重厚な木材で横浜の大栈橋など公共、民間の外構工事の素材として人気があります。

幅	厚み
105	20
105	30
120	30
120	40
150	40

幅	厚み
70	40
60	30
70	70
90	45
90	90

※長さについてはご相談ください

(mm)



イペの使われている施設例

- ・横浜大さん橋
- ・海ほたる

イタウバ



比較的比重が軽く、他樹種より加工しやすいハードウッドだと言われています。木材自身に含んでいる油脂分が多いため、滑らかな仕上がりで柔らかさも感じる木肌です。

特徴としては色ムラや黒い模様があり、天然木だからこそ醸し出せる雰囲気が好まれ価格も割安です。

幅	厚み
105	20
105	30
120	30
70	70
90	38

(mm)

※長さについてはご相談ください



ムルレ



新製品、南米アマゾン川流域産の樹種です。

加工後は明るめの黄色が目立ち、時間経過とともに茶褐色に変化していきます。ヨーロッパでは、ウッドデッキに実績があります。

幅	厚み
105	20

(mm)



デッキ材（ハードウッド）

ハードウッドの木材は、水分や湿気に強く、マリナーや別荘地などのウッドデッキにも適しています。



東南アジア産

サンセットハート



比重は0.9～1.1と重くシロアリや雨水に対して耐久性のある樹種です。木目はほぼ直通ないし浅く交錯しており、きめ細かな木肌です。茶褐色の変化が楽しめる木材です。木材自体に樹脂を含んでいるため、耐久性・耐候性があります。また、赤白と1本の中に混じることがありますが、白は白太の部分ではなく、赤の部分と同じ強度があるので心配はありません。

幅	厚み
105	20
105	30
70	45

(mm)

※長さについてはご相談ください



セランガンバツ



耐久性に優れ、シロアリ・菌類に強く景観施設用として有用な樹種です。丸太の時期に虫害を受けやすくピンホールは避けられない特徴があります。高密度のわりに加工性能は良いですが、乾燥が充分でないと狂いやすい傾向があるため、弊社では反りや曲がりに気を付けて加工しています。

幅	厚み
105	20
105	30
120	20
120	30

幅	厚み
55	45
70	70
90	90

(mm)

※長さについてはご相談ください

ウリン



東南アジア産でやや赤みを帯びたブラウン系色の樹種です。曲がりやよじれなどの狂いが少なく、耐水性も非常に優れています。利用実績は大型商業施設に多いです。

幅	厚み
105	20
105	30
120	20
120	30

幅	厚み
55	45
70	70
90	45
90	90

(mm)

※長さについてはご相談ください

ウエスタンレッドシダー



北米大陸の太平洋側に分布する樹種で、加工性・耐久性に優れます。下記既製品以外のサイズでも特注で承ります。

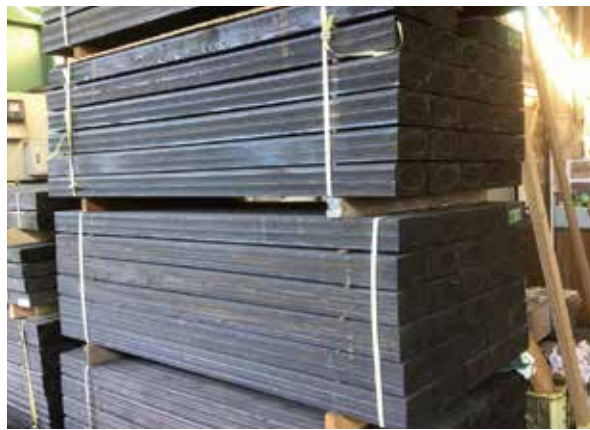
節付材、無節材の長尺材(6m以上)、幅広材(500mm)、カウンター用の耳突板

長さ	幅	厚み
1829 }	40	90
	40	141
	40	187
	40	238
	40	289
6096	90	90

(mm)

国産杉枕木(古材風)

国産中古風枕木 「枕木ポッポ®」



特徴

- ・国産合法木材を使用
- ・国産木材を使うことによってCO2削減
- ・表面塗装は、水性の木材保護塗料で環境にも優しい

インサイジング加工

薬剤が均一に浸透できるように、木材の表面に細かい切り込みを入れる

+

加圧式防腐・防蟻ACQ注入処理品

銅と第4アンモニウム塩を配合したJIS・JAS規格の環境に優しく安全な防腐剤を加圧注入
※ACQはクレオソート油と違い安全です。



防腐・防蟻効果が長く続く

オプション

木リング(0カン)



木リング(Sカン)



背割加工(裏面)



※ご指示なき場合は「木リング」が標準仕様となります

長さ	幅	厚み
2000	200	100

(mm)

ムルレ枕木



南米アマゾン産クワ科の枕木です。

色味は明るめの黄色で、時間経過とともに茶褐色に変化します。

比重は0.7で、耐久性が高く(ヨーロッパ オランダ等で使用実績あり)

加工性は加工後表面の仕上がりがきれいです。

長さ	幅	厚み
2000	200	100

(mm)

※寸法に精度なし



フローリング

こだわりのフローリング材を皆様へ

世界中の木目・木肌の美しい木材から多種多様なフローリングをご提供いたします。
こだわりのフローリングをお考えならまずは弊社にご相談ください。



フローリングについて



こちらの製品は

ホワイトオーク
フローリング

P18 →

無垢フローリングは無垢の単一の木材から作られた一枚物のフローリング(単層フローリング)のことを指します。

木材本来の優れた保温性による温かさ、木材の弾力による衝撃吸収性、木材の湿度調整機能による空気中の湿気の吸収などの特徴があります。

複合フローリングは合板基材に表層3mm以上の天然木挽板を貼る事で、「本物感」「味わい感」が出て、満足感が得られます。当社では物件ごとの特注フローリングにも対応しています。

S I A A

抗菌加工製品に求められる品質や安全性に関するルールを整備し、かつそのルールに適合した製品の安心のシンボルSIAAマークを取得しました。SIAA(抗菌製品技術協議会)とは、適正で安心できる抗菌加工製品の普及を目的とし、抗菌剤・抗菌加工製品のメーカー、試験機関が集まってできた団体です。

気になるのは菌やウイルスの存在です。

事実、会話や咳による飛沫や外から持ち込まれた菌やウイルスなどは家族が活動する日中は空気中に浮遊しますが、夜になると床に落ちてそこに留まります。

コロナ禍にあって家で過ごす時間が長くなり、家族の健康を気遣う消費者が増える中、抗菌・抗ウイルス加工を施し当社が開発したガラス塗装フローリングがSIAA対象製品となりました。



イ ペ

外部デッキ材にも使われる高耐久性ハードウッドです。
重厚で高級感のあるフローリングです。

ピュアソリッド イペ 無塗装品

長さ	幅	厚み	入	ケース
900	90	15	10	0.81m ³
1200	90	15	10	1.08m ³

(mm)

ピュアソリッド イペ UV塗装品

長さ	幅	厚み	入	ケース
900	90	15	10	0.81m ³
1200	90	15	10	1.08m ³

(mm)



ボ ル ド ー パ イ ン

フランスのアキテーヌ地域圏に植林の豊かな森があり、
首府ジロンド県の県庁所在地でボルドーの名を冠した樹種
です。

比較的硬く、耐久性の高いパイン材です。

重厚で、多少の光沢と赤みを帯びた美しい木目が特徴です。
時間が経つにつれて深みを増し、経年変化を楽しめます。

ピュアソリッド ボルドーパイン 無塗装品

長さ	幅	厚み	入	束
2000	170	20	4	1.28m ³
2000	200	20	4	1.6m ³

(mm)

ピュアソリッド ボルドーパイン 低温床暖対応 無塗装品

長さ	幅	厚み	入	束
1818	150	14	6	1.636m ³

(mm)



ホ ワ イ ト オ ー ク

ブナ科の広葉樹で、北米・ヨーロッパに広く分布しています。
強度や耐久性が高いことが特徴で、建築用造作材やフロー
リング材、壁板材、家具などに多く用いられます。また、ワイン・
ウイスキーなどの酒類の樽としても活用されています。
日本では櫨(ナラ)の代用として利用されています。

ホワイトオーク 複合BCグレード 無塗装品

長さ	幅	厚み	入	ケース
1830	190	18 (3)	5	1.738m ³

(mm)



内装材

リフォーム店舗向け 手離れの良い製品

フリー板

フリー板は、小さな無垢の木片を巾方向と長さ方向に接着して作られた大きな板(集成材)です。

自由に木取りができるため、カウンター、棚板、階段、造作材などの製作に便利な材料です。



樹種

メルクシパイン集成材・タモ集成材・
ゴム集成材・杉集成材・桧集成材

長さ	幅	厚み
1820	910	30
4200	600	30
4200	600	25
4200・3000	500	30
4200・3000	500	25
4200	500	20
4200	500	18
4200	300	30
4200・2400	300	25
4200	300	20

(mm)

パーティクルボード

パーティクルボードは、グリーン購入法指定の木質系マテリアルでリサイクル建材です。原料となる木材チップには、主に住宅などの解体材が使われます。

CO2を固定する木は伐採されて材木となり、住宅などに活用され解体材となった後もCO2を固定し続けます。製造過程でのCO2発生量が少なく脱炭素社会に貢献できる建材です。

長さ	幅	厚み
1820	600	20

(mm)



へム加工材



長さ	幅	厚み	入数
2000・2100・2200	150	25	3
2000・2100・2200・3000	150	20	3
2000・2100・2200・3000	150	30	4
2000・2100・2200	120	30	3
2000・2100・2200・3000	120	25	3
2000・2100・2200・3000	120	30	4
2000・2100・2200	110	25	3 L2200=4入
2000・2100・2200・3000	110	20	3
2000・2100・2200・3000	110	18	4
2000・2100・2200	90	30	3
2000・2100・2200・3000	90	25	3
2000・2100・2200・3000	90	20	4 L2000=3入

(mm)

雲杉中木

長さ	幅	厚み	入数
3000・3700・4000	100	9	10
3000・3700	90	9	10
3000・3700	75	9	10
3000・3700	60	9	10

(mm)



押入れ枕棚・中段

サイズ		
3000	1950	910

(mm)

支持脚

スラブブロックは、支持脚の頭部から専用接着剤を注入し、ボルトとナットの回転止めを行うとともに「パイプボルト」内部に専用接着剤が流れ、支持脚と床スラブを接着固定する特許技術です。

万協フローシステムだけの専用接着剤は、発砲ウレタンで完全硬化しても弾力性を保つことにより、遮音性能の低下を抑制します。



品名
Y P E - 6 0
Y P E - 7 0
Y P E - 8 0
Y P E - 9 0
Y P E - 1 2 5
Y P E - 1 4 5
Y P E - 1 7 5
Y P E - 2 0 5
Y P E - 2 3 5
Y P E - 2 5 0
Y P E - 3 1 0
Y P E - 3 7 0
Y P E - 4 3 0
Y P E - 4 9 0
Y P E - 5 5 0
Y P E - 6 1 0

品名
W P - 5 0
W P - 5 5
W P - 7 0
W P - 8 0
W P - 1 0 5
W P - 1 2 5
W P - 1 5 5
W P - 1 8 5
W P - 2 1 5
W P - 2 3 0
W P - 2 9 0
W P - 3 5 0
W P - 4 1 0
W P - 4 7 0
W P - 5 3 0



書いて消せる木製ボード

きえすぎくん

オフィスや店舗、教育施設などの内装材として人気！

きえすぎくんの特徴



1 ホワイトボードのように簡単に書いて消せる

独自の特殊塗装により、木の良い質感を残した、温かみの感じられる木のホワイトボードです。ホワイトボードや水性クレヨンで気持ちよく書いて消すことができます。



2 内装材など幅広い利用展開が可能

店舗やオフィスビル、保育施設などの内装材、結婚式のウェルカムボード、テーブルの天板、ノベルティグッズなど多様な用途で活用いただけます。



3 様々な木材や地域材を活用できます

杉やヒノキをはじめとした希望樹種や各地の材を使った対応が可能。素材も無垢材の他、化粧合板などでも製造できます。※通常は多摩産材(東京都)の杉を使用しています。



4 木の温かみを感じながらお使いください

きえすぎくんをお使いいただくと、みなさまの仕事や学習の場を、木の良い質感により温かみが感じられる空間にすることができます。きえすぎくんを使って、集まった方々が楽しく過ごせる場にして下さい。

多摩産杉製 きえすぎくん 製品紹介

製品名	型番	ボードサイズ
スチールスタンド 片面	HK-06-01	600×900×15
ウッドスタンド 中型片面	HK-06-02	1200×890×15
ウッドスタンド 中型両面	HK-06-03	1200×890×15
ウッドスタンド 大型片面	HK-06-04	1800×890×15
ウッドスタンド 大型両面	HK-06-05	1800×890×15
フラットタイプ 壁取付型	HK-06-06	1800×890×15(+35)
フラットタイプ 壁取付型	HK-06-07	1200×890×15(+35)
フラットタイプ 壁掛型	HK-06-08	900×600×15
フラットタイプ 壁掛型	HK-06-09	600×450×15
フラットタイプ 壁掛型	HK-06-10	450×300×15
フラットタイプ 壁掛型	HK-06-11	300×300×15
フラットタイプ スタンド付	HK-06-12	450×300×15
フラットタイプ スタンド付	HK-06-13	300×300×15
縦型タイプ 片面	HK-06-14	900×1800×15(+35)
縦型タイプ 両面	HK-06-15	900×1800×15(+35)
スチールスタンド 中型片面	HK-06-16	1200×890×15
スチールスタンド 大型片面	HK-06-17	1800×890×15



きえすぎくん
 スタンドタイプ



きえすぎくん
 ウェルカムボード

スクエアウッズ

ぬくもりあふれる木のタイル:江東ブランド認定のスクエアウッズ

日本の森で育った木材を、タイルのように使う。それが、細田木材工業の「スクエアウッズ」です。

ベースは、シンプルな木目の正方形で、木タイルひとつひとつが取り外しできるので、色や形をカスタマイズすることも可能です。施工が容易で、リフォームに最適なため、店舗やオフィス、お部屋の壁に取り付けることでタイルの機能性と木材の特性を活かした木のぬくもりがあふれる素敵な空間が作り出せます。

細田木材では、まず多摩産材の活用を通じて国産材活用につなげるべく、チャレンジを続けています。

スクエアウッズの開発も、こうした取り組みの一環です。

スクエアウッズの使用方法

- 1.木タイル用ストッパーをビスで固定します。
- 2.タイルを留めます。ゴムハンマーなどを使うと簡単に取り付けられます。
ストッパーを使わない場合は、接着剤やフィニッシュネイルをご利用ください。
交換も簡単にできます。

サイズ	
100角	100×100
150角	150×150

(mm)



使用上のご注意

この商品は天然木を使用しているため、経年変化や寸法に変化が出る場合がございます。

また、無垢材の場合は割れや反りが発生する可能性がございます。

多摩産杉製 きえすぎくん 製品紹介



きえすぎくん
ウッドスタンド



きえすぎくん
スチールスタンド



きえすぎくん
3600×1500 4分割



きえすぎくん
3600×1200×25

工場設備の紹介

切削加工機

7軸モルダー



7つの加工軸で木材の上下左右の4面を正確な寸法決めを行い、様々な形状の刃物で、造作材の溝加工・面加工・フローリングや羽目板の本実加工やモールディング加工など、多様な断面形状の加工を行う。

自動4面鉋盤



4つの加工軸を使用して1度の切削工程で木材の4面を同時に削ったり、ムラや歪みを同時に取り除くモルダーの刃物と併用し面加工・実加工などの加工を行う。

ダブルエンドテノーナ



長さ方向両端のほぞ取り、切断、溝加工を行う機械でフローリングの両木口のエンドマッチ加工を行う。

NCルーター



動作をNCの形式の数値にプログラム化して、階段のプレカット加工・R切り抜き加工・穴あけ加工・ディッピング加工・表面削り加工を行う、非常に寸法精度の高い機械。

ワイドベルトサンダー



表面の厚さ決めや仕上げを行う機械。巾が1200mmまでサンダー掛けが可能で、造作材や化粧合板のサンダー仕上げから幅広カウンターの厚さ決め、仕上げを行う。

軸傾斜昇降盤



加工形状に合わせた刃物により、溝加工や4隅の面取り加工、またテーパ加工ができる。造作材の加工や見切材、またフローリングやデッキ材の再加工時の製材にも使用する。

横切り機



刃物が固定され、テーブルが移動する機械。材料の長さカット、正寸カット時に使用する。

塗装加工機

ロールコーター



回転するロールで塗料を均一に塗布し着色やオイル塗装、特殊液体ガラス塗装を均一に行う。

自動スプレー塗装



塗料にコンプレッサーの圧縮空気を使ってスプレーガンで噴霧塗装を行う。透明塗料を塗るだけではなく、カラーイングによる色の調整も行う。

レーザー加工機



基本サイズ：幅100×奥行60cm

※機械本体の前後・左右に貫通させて設置することができるため「幅100cm×奥行60cm以上」及び「幅100cm以上×奥行60cm」の基本よりも大きいサイズの材木の加工も可能です。

- ・文字や模様の彫刻、網描け、写真加工など
- ・看板・サイン・表札・小物グッズ・ギフト商品

細田木材はレーザー加工機を導入しました。繊細な彫刻や切断（切り抜き）、ご希望に合わせた塗装を行っております。レーザー加工のみの依頼も承ります。

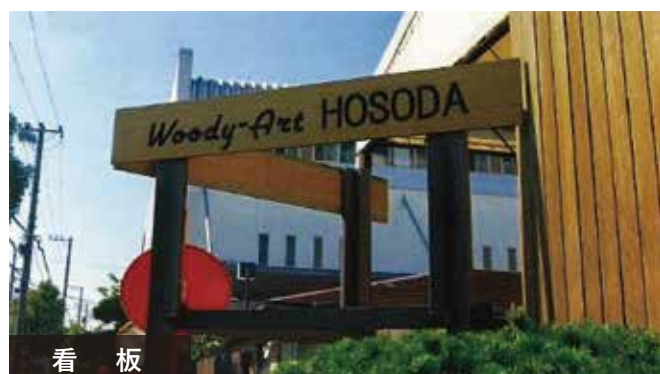
特徴

限界を超えた細微な加工

精細で正確に、様々なデザインに加工できます。

「彫刻」と「切断」の2種類の加工

切断面・彫刻面は炭化することによって焦げ茶色になりますが、木の持つ風合いが引き出されるようになります。



看板



ペンダント



植栽



コースター

木タイルの裏にマグネットを付けたものは地域のイベントでとても好評を頂いています。



会社概要



～ 歴史と伝統にはぐくまれて、
限りなく未来に挑戦する。 ～

会社情報

商号	細田木材工業株式会社
本社所在地	〒136-0082 東京都江東区新木場2-5-3 TEL:03-3521-8701
代表者・役員	代表取締役会長 細田 悌 治 代表取締役社長 奥村 永 徳 代表取締役副社長 細田 俊 輔 専務取締役 勅使川原 敦 常務取締役 関口 信 男 取締役 齋藤 三郎次 取締役 細田 隆 一 監査役 小坂 俊 介 顧問 細田 安 治
従業員数	40名
創業	昭和6年11月(昭和23年4月13日法人に改組)
資本金	95,000,000円(全額払込済)
営業品目	建築工事・設計施工全般(事務所・店舗・住宅新築及び増改築など) 内装工事、及び設計施工 木材製品の製造・販売 木材販売(米南洋材、広葉樹、内外銘木) 木材加工(委託加工含む)、及び木材以外の素材加工
認定資格	一級建築士事務所東京都知事登録第41032 建築工事業東京都知事登録第94330 内装工事仕上業東京都知事登録第94330 ISO9001:2008 Q0823
取引銀行	三菱UFJ銀行木場深川支店 商工組合中央金庫新木場支店 きらぼし銀行深川支店
本社工場概要	加工工場 (敷地8,420㎡、建坪4,840㎡、馬力総数500kw)
貸出倉庫	(イ)敷地3,790㎡、建坪2,265㎡ (ロ)敷地1,074㎡、建坪1,794㎡

信条

細田木材工業株式会社

- 一、我々は天の恵みである木材を
社会の役に立てる使徒であることを自覚し
その使命を誇りとする
- 二、我々は社業の発展と自己の生活の向上を
目ざし常に協力一致して事に当る
- 三、我々は「顧客には親切に製品は大切に
そして品質第一に」をモットーとする
- 四、我々は健全な精神と健康な生活を保持し
常に安全な作業を心がける

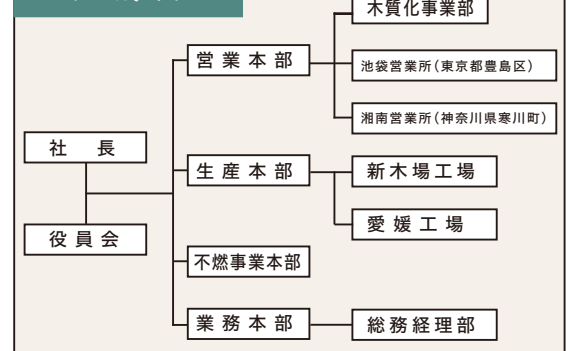
認定資格

一級建築士事務所
建築工事業
内装仕上工事業
ISO9001:2015
不燃木材国土交通大臣認定
合法性・持続可能の証明に係る事業者認定
グリーン購入法事業者認定書
JLIA 合法木材供給事業者認定書
FSC COC、PEFC COC 認証
FSC 認証番号 CU-COC841128
PEFC 認証番号 CU-PEFC841128
東京都知事登録第41032
東京都知事登録第94330
東京都知事登録第94330
江東ブランド認定
多摩産材認証制度登録事業者
JISQ9001:2015
NM-1707
都木連第87号
日集協合法3第036号
日本木材輸入協会輸入協 -037

事業内容

木製品加工 高機能化木材	木材加工 ■モルダー加工、NCルーター加工、幅広カウンター削り、表面特殊加工(エイジング加工) 不燃木材の製造、アコヤの二次加工、特殊液体ガラス塗装
木材塗装	木材塗装 ■ロールコーター、スプレー塗装、自動スプレー塗装機、特殊ガラス塗装
内装施工	フローリング施工、ウッドデッキ施工、造作工事、リフォーム工事
環境健康 ソリューション	合法性木材取扱い事業者認定取得

組織図



沿革

昭和6年	創業、北洋材の製材並びに製品の販売。		
昭和20年	戦災により全焼。逸早く再建し、復興に多大な寄与。	平成10年	⑮セーフティー不燃板(化粧貼)が、建設大臣の個別認定を受ける。熱処理用・圧力釜(蒸気使用)新設。脱脂蒸熱処理の増産体制を確立する。
昭和23年	法人に改組する。木材の人工乾燥工場を新設する。	平成11年	低ホルムアルデヒド天然木化粧合板F1JAS認定。平塚営業所が寒川町移転のため湘南営業所とする。
昭和32年	集成材工場を開設。化粧貼り集成材の製造に着手。特殊合板工場を新設、ツキ板の製造並びに販売開始。	平成13年	ISO9002認証取得。
昭和40年	中野営業所を開設した。	平成14年	ウッドデッキ事業本部発足。
昭和41年	スライサー工場を増設。工場の運送設備を合理化した。	平成15年	ホルムアルデヒド放散等級登録(化粧合板・集成材)。ISO9001:2000認証取得。
昭和43年	横浜営業所を開設。木材の乾燥室を改装して自動操作式に改め集成材はJAS認定工場の指定を受ける。	平成18年	グリーン購入法違法伐採対策に対して合法木材取扱い事業者認定取得(化粧合板、集成材)。
昭和50年	平塚営業所を開設。	平成22年	SSG塗装(特殊液体ガラス塗装)を開始する。
昭和51年	現在の江東区新木場に集団移転し、南洋材生産部(製材工場)と特殊合板集成材部、木材乾燥工場を分離した。	平成23年	本社を現在の住所(新木場2-5-3)に移転する。
昭和52年	移転後、集成材のJAS認定工場の再指定を受ける。天然木化粧合板のJAS認定工場の指定を受ける。城南営業所を開設。	平成26年	中野営業所を池袋市場に移転。池袋営業所とする。木製タイルシステム「スクエアウッズ多摩」を開発。
昭和56年	倉庫賃貸部門に進出。中野営業所、城南営業所それぞれ新東京木材商業(協)中野市場・蒲田市場加入する。	平成27年	レーザー加工機を導入。
平成元年	インテリア事業本部発足。7軸モルダー設備導入。造作材部門を強化する。	平成29年	不燃設備を導入。不燃木材の製造開始。不燃事業本部、木製インテリア事業部、発足。
平成6年	東京都より一般建設業の内装工事仕上業の許可を取得。	平成30年	「きえすぎくん」が2018年度グッドデザイン賞受賞。
平成8年	一級建築士事務所を開設する。ホームページ開設。集成材の特注加工のため、NCルーターを導入。	令和元年	「エフネノン白華」の製造開始。
平成9年	東京都より特定建築業の建築工事業、内装仕上工事業の追加許可を取得。	令和4年	新社屋竣工
		令和5年	愛媛工場稼働 不燃木材生産

アクセス

本社(新木場)

〒136-0082
 東京都江東区新木場2-5-3
 TEL:03-3521-8701
 FAX:03-3521-8708



池袋営業所

〒171-0044
 東京都豊島区千早1-20-17
 TEL:03-5966-1551
 FAX:03-5966-1561



湘南営業所

〒253-0111
 神奈川県高座郡寒川町一之宮6-1-2
 TEL:0467-73-1081
 FAX:0467-73-1083



愛媛工場

〒791-0311
 愛媛県東温市則之内乙2060-5
 TEL:089-968-2381
 FAX:089-968-2382



国際的森林認証について



森林認証は環境、社会、経済の便益に適い、きちんと管理された森林から生産された林産物や、その他のリスクの低い林産物を使用した製品を目に見える形で消費者に届ける仕組みです。

細田木材工業株式会社は2015年に、国際認証団体である
FSC® 《Forest Stewardship Council®(森林管理協議会)》
および
PEFC 《Programme for the Endorsement of Forest Certification Schemes
(森林認証制度の承認のため計画)》
それぞれの、CoC《Chain of Custody(流通過程管理)》認証を取得しています。
PEFCは、SGEC(日本での国際認証制度)との相互承認です。

FSC®認証番号 CU-COC-841128(ライセンス番号 FSC-C126856)
PEFC認証番号 CU-PEFC-COC-841128(ライセンス番号 PEFC/31-31-166)

FSC®中核的労働要求事項を含む方針声明

1. 児童労働の禁止
当社は、法令が定める雇用最低年齢に満たない児童を就労させません。
2. 強制労働の禁止
当社は、いかなる就業形態においても、不当な労働を強制いたしません。
3. 雇用及び職業における差別の撤廃
当社は、基本的人権を尊重し、国籍・人種・出身地・性別・宗教・疾病・障がいなどによる差別、セクシャルハラスメント・パワーハラスメントなど、人権を無視する行為は行いません。
4. 結社の自由と団体交渉権の尊重
当社は、労使間で円滑な意思疎通を図り、団体交渉に参加する権利ならびに結社の自由を尊重します。

2024年4月
細田木材工業株式会社
代表取締役社長 奥村永徳



経済産業省 中小企業庁が選定する『はばたく中小企業・小規模事業者300社(2017)』に

細田木材工業株式会社が選ばれました!!

我が国の事業者の99%を占める中小企業・小規模事業者、約380万の企業・事業者の中から選んでいただいたことは、非常に名誉なことであり、日頃よりご支援いただいている皆様のおかげでございます。

これからも、お客様に安心と満足をお届けし、地域・社会への貢献に努力して参ります。

今後ともお引き立てのほどをお願いいたします。

※2017年の記事です。



細田木材工業株式会社

東京都江東区

主要仕向 加工現場 担い手確保
ものづくり サービス

ポイント

「木材のプロフェッショナル」を志向。

製造・加工・施工・設計の一貫した技術力

- 東京都多摩産の地域材を使用した新商品「スクエアウッズ多摩」開発。これにより多摩地域の国産材需要の喚起につながる
- 新商品「スクエアウッズ多摩」により新たな需要取り込む
- 製造・加工・施工・設計の一貫した技術力を支える技術者育成・雇用施工創出への取組

企業基本情報

所在地	東京都江東区新木場 2-5-3
電話/FAX	03-3521-8701/03-3521-8708
URL	http://www.woody-art-hosoda.co.jp/
代表者	代表取締役社長 細田 徳治
設立	1947年
(創業)	1931年
資本金	9,500万円
従業員数	35人



会社概要

1931年創業以来、木製品加工・製造販売を行う老舗業者で、ウッドデッキ、フローリング、テーブル天板等を主力商品として扱っている。仕入から、同社内加工、販売、施工取り付けまで対応可能な一貫体制を確立した。新商品開発にも注力しており、地域材を使用した「スクエアウッズ多摩」により、江東区の優良ブランドとして指定されている。さらに今年より不燃木材の取組を始めた。



スクエアウッズを使用した社史の展示

革新的な製品開発や創造的なサービスの提供に関する取組の内容

「スクエアウッズ多摩」の開発で東京都多摩産の国産材需要を喚起

同社の新製品「スクエアウッズ多摩」はインテリア用商品として山に残る国産間伐材の有効活用を可能にした。

具体的には、木材をタイルのように使い、取り外しができることから、設置場所の状況に合わせて簡単かつ自由に取り付けや取り換えが可能となっている。これにより東京都多摩地域の国産材需要の喚起につながる。



スクエアウッズを使用したハロウィン商品

木材をタイルのように使える「スクエアウッズ多摩」により新たな需要

スクエアウッズ多摩は、木材をタイルのように使い、着脱容易な取り外しができる木製タイル。材料から純国産にこだわり、設置場所の状況に合わせて簡単かつ自由なデザインでの取り付けが可能。カラーバリエーションも豊富で使う人の嗜好に任せる独自の商材となっている。例としては社史や、飲食店のメニュー案内などに利用されている。

また、木をイメージした和風デザインを提案する等、インバウンド需要の取り込みも図っている。



飲食店で利用されているスクエアウッズ

技術者育成・雇用創出への取組

製品販売から、内装・取付工事まで一貫して請け負うことが同社の強み。

同社では、「木材のプロフェッショナル」をモットーに、強みである製造・加工・施工・設計の一貫した技術力を支える人材育成に積極的に取り組んでいる。ベテラン技能者から次代の技能者へ技術を伝承していくことで、高い技能を有する技能者を多数育成しており、雇用の創出にも貢献している。



高い技術力を活かしたウッドデッキ

Woody-Art



細田木材工業株式会社

〒136-0082

東京都江東区新木場2-5-3

TEL:03-3521-8701

FAX:03-3521-8708

e-mail: toiawase@woody-art-hosoda.co.jp

<https://www.woody-art-hosoda.co.jp/>



HOSODA